

**ZPUE**

Zamawiający:

ZAM. 2093  
ZLEC. 3-2008-01883

Nazwa:

**Obudowa bet. 4,2x2,35**

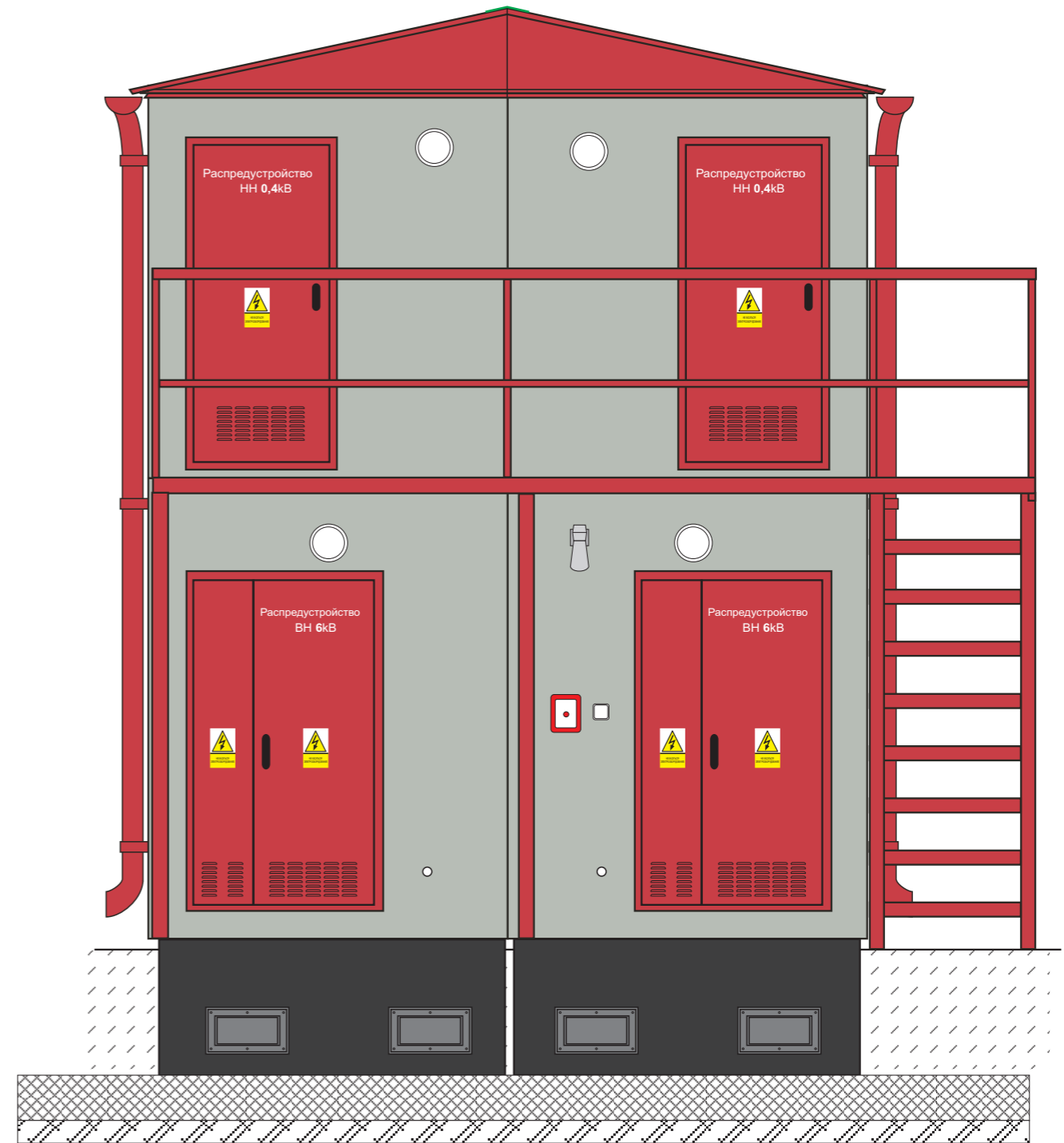
Uwagi:

Szt.	Format: A4	Nazwisko	Data
4	Opracował		30.04.2008
	Sprawdził		16.05.2008
Arkusz.: 1/10		Nr. KTM: WA2-84-500-0031/A	

BOK LEWY



BOK PRAWY



**ZPUE**

Zamawiający:

ZAM. 2093  
ZLEC. 3-2008-01883

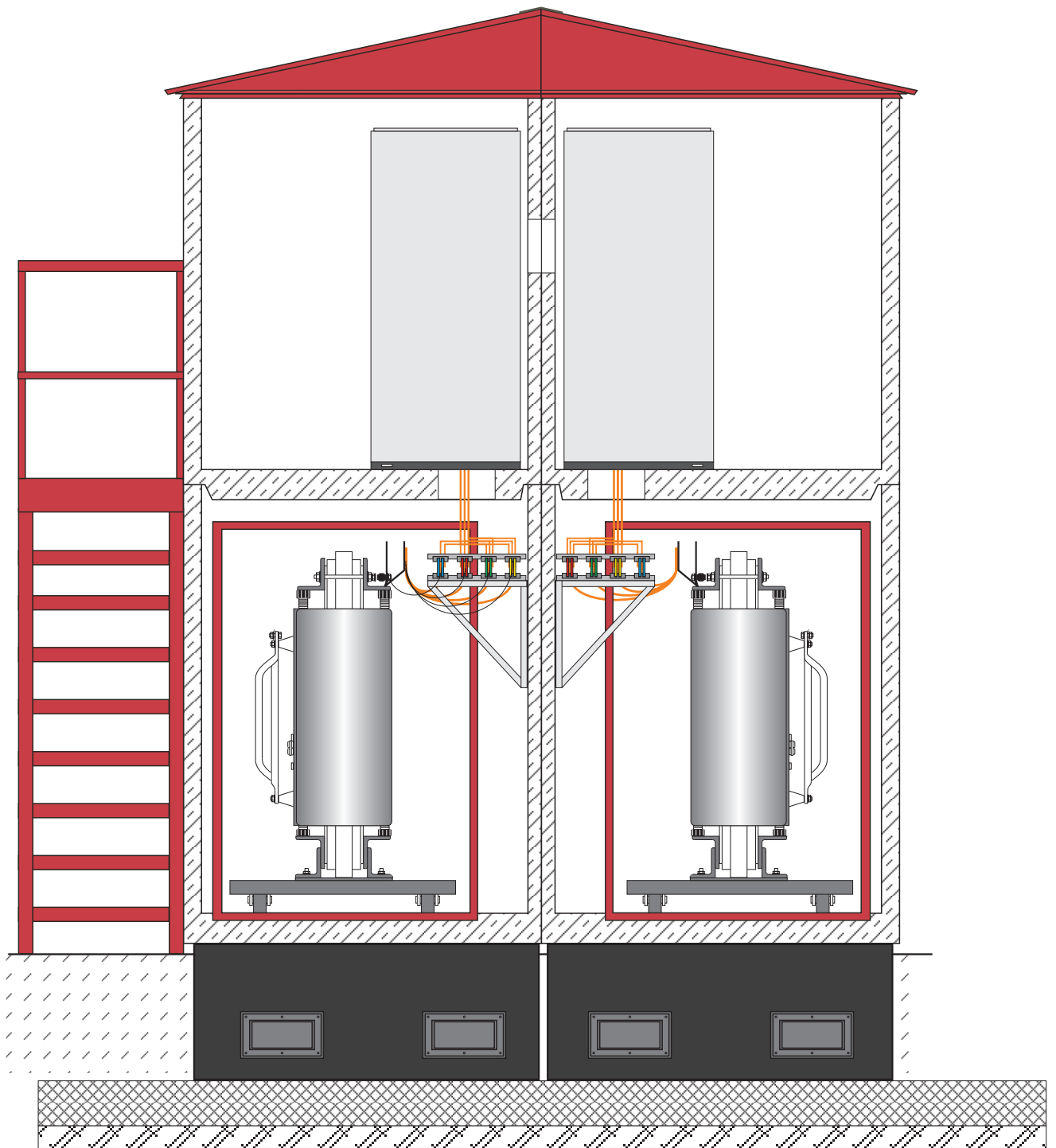
Nazwa:

**Obudowa bet. 4,2x2,35**

Uwagi:

Szt.	Format: A4	Nazwisko	Data
4	Opracował Sprawdził		30.04.2008
Arkusz.: 2/10		Nr. KTM: WA2-84-500-0031	

# BOK LEWY



**ZPUE**

Zamawiający:

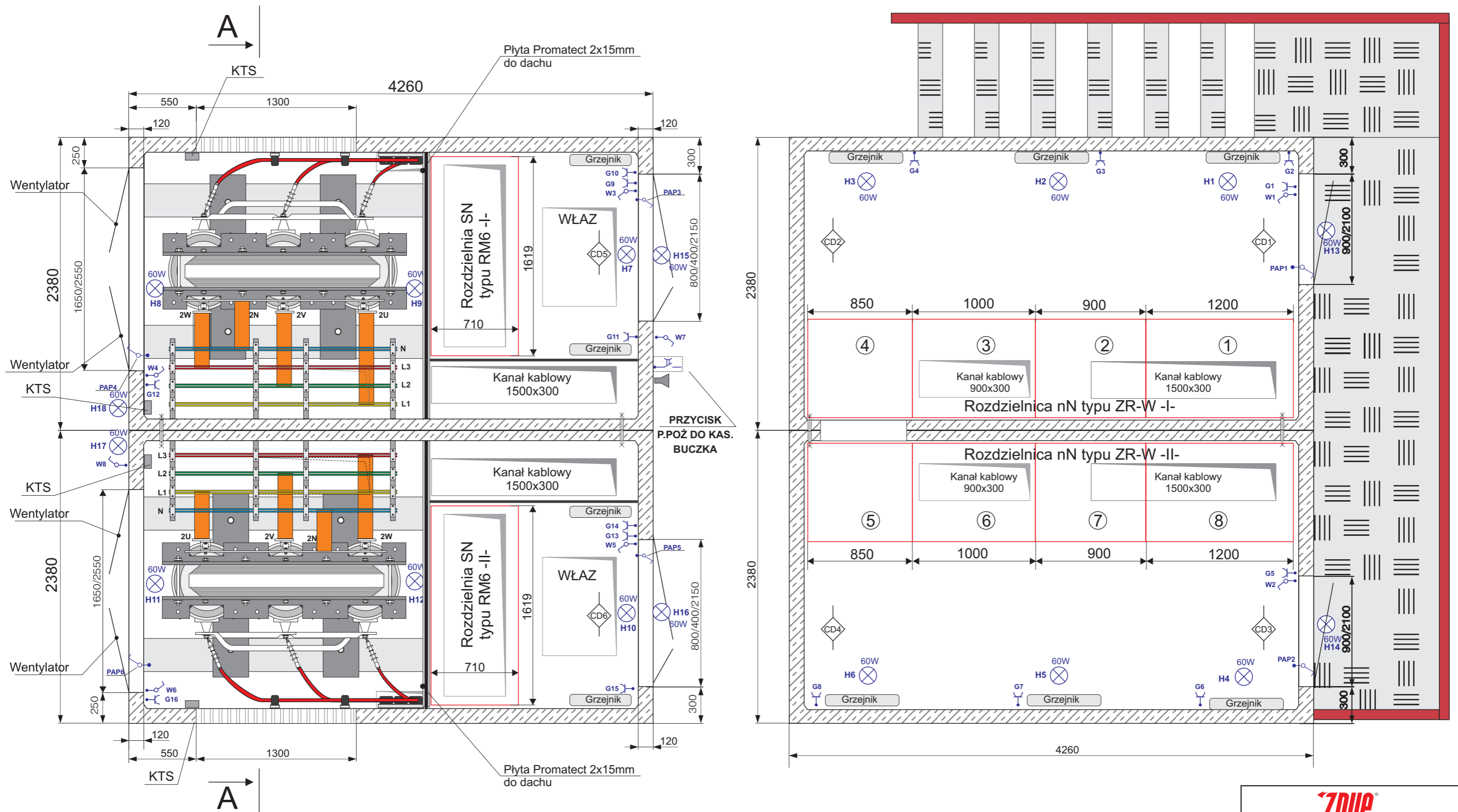
ZAM. 2093  
ZLEC. 3-2008-01883

Nazwa:

**Obudowa bet. 4,2x2,35**

Uwagi:

Szt.	Format: A4	Nazwisko	Data
4	Opracował Sprawdził		30.04.2008
Arkusze:	3/10	Nr. KTM: WA2-84-500-0031	

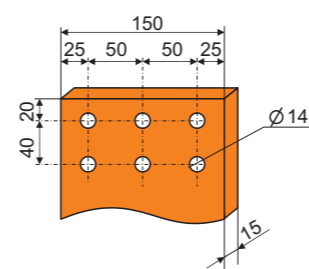


### Transformatory typu TMEC 2500 kVA 6/0,4kV

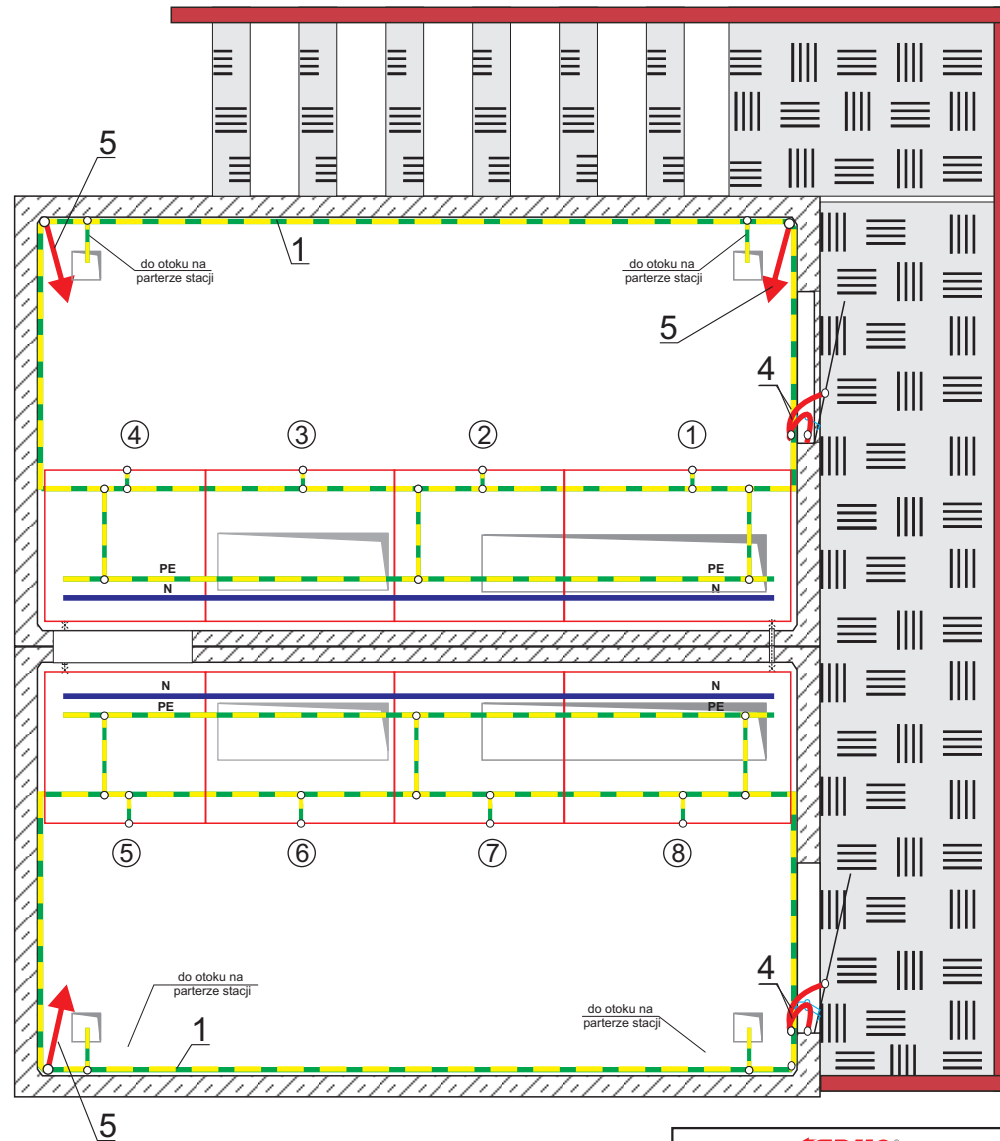
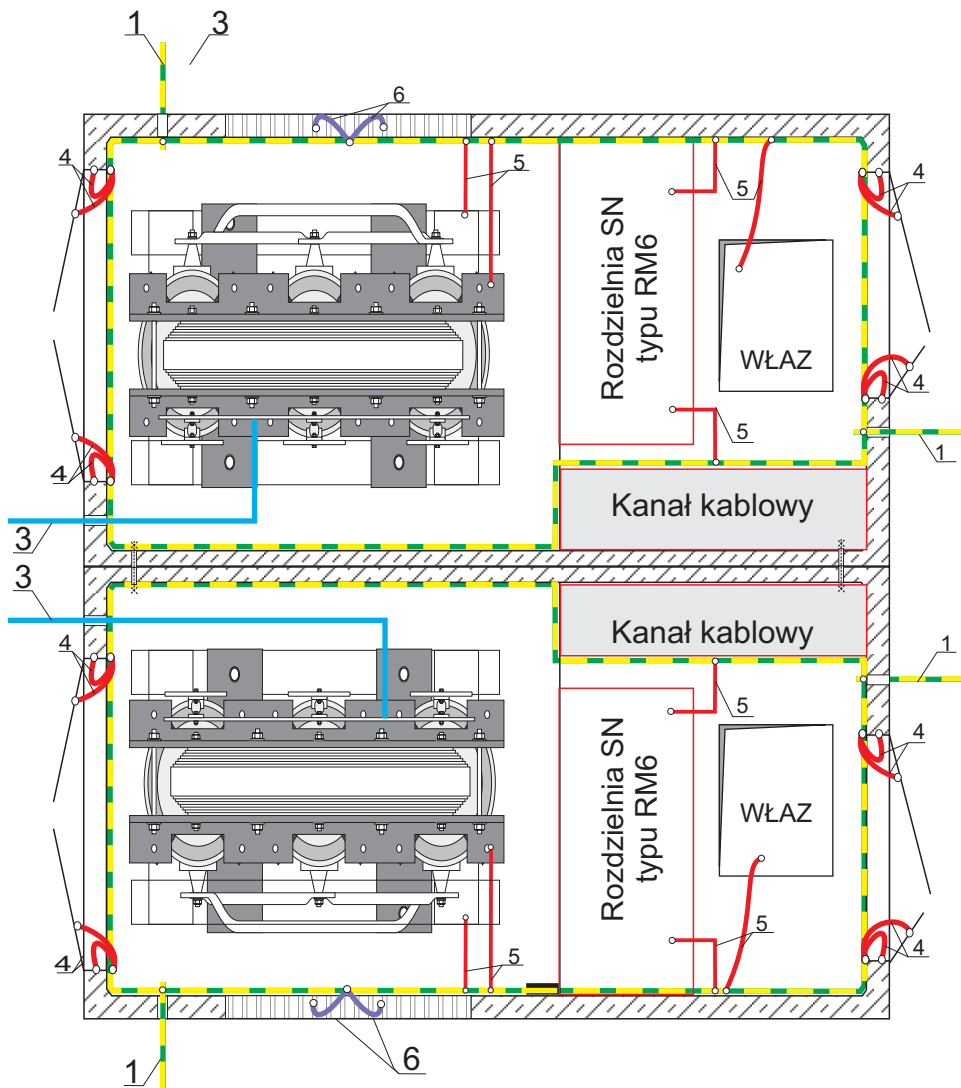
#### Wymiary:

- długość - 1980mm
- szerokość - 1500mm
- wysokość - 2470mm

### Styk nN transformatora



<b>Zamawiający:</b>			
ZAM. 2093 ZLEC. 3-2008-01883			
Nazwa: <b>Obudowa bet. 4,2x2,35</b>			
<b>Uwagi:</b>			
Szt.	Format: A4	Nazwisko	Data
<b>4</b>	Opracował Sprawdził		30.04.2008
Arkusz.: 4/10	Nr. KTM: WA2-84-500-0031		



- 1) ——— Główna szyna uziemiająca - bednarka Fe/Zn 40x5
- 2) ——— Szyna uziemiająca - bednarka Fe/Zn 30x4
- 3) ——— Szyna uziemiająca - bednarka Fe/Zn 40x5
- 4) ——— Przewód uziemiający LgY 1x16 mm<sup>2</sup>
- 5) ——— Przewód uziemiający LgY 1x70 mm<sup>2</sup>
- 6) ——— Przewód uziemiający LgY 1x35 mm<sup>2</sup>

**ZPUE**

Zamawiający:

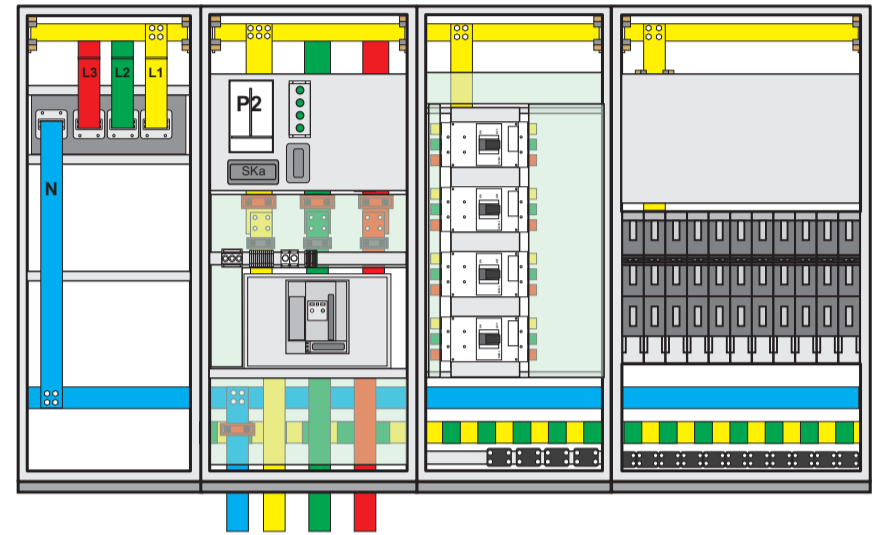
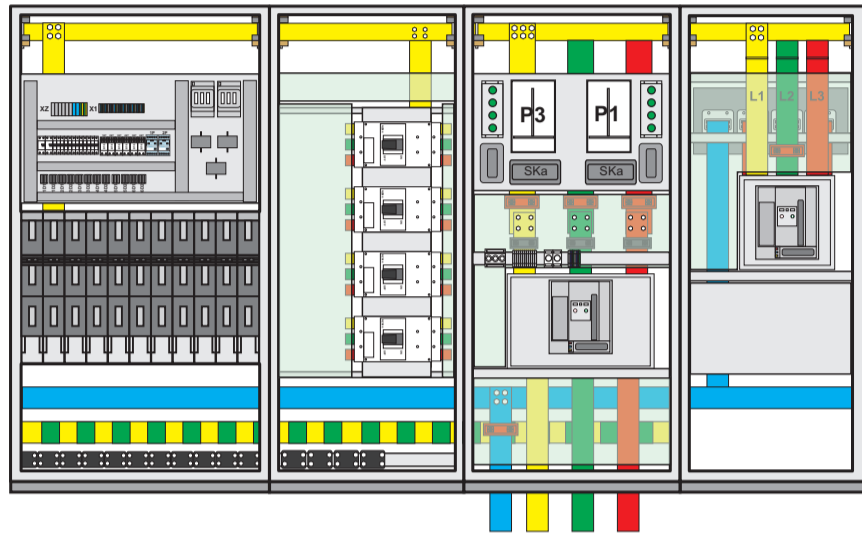
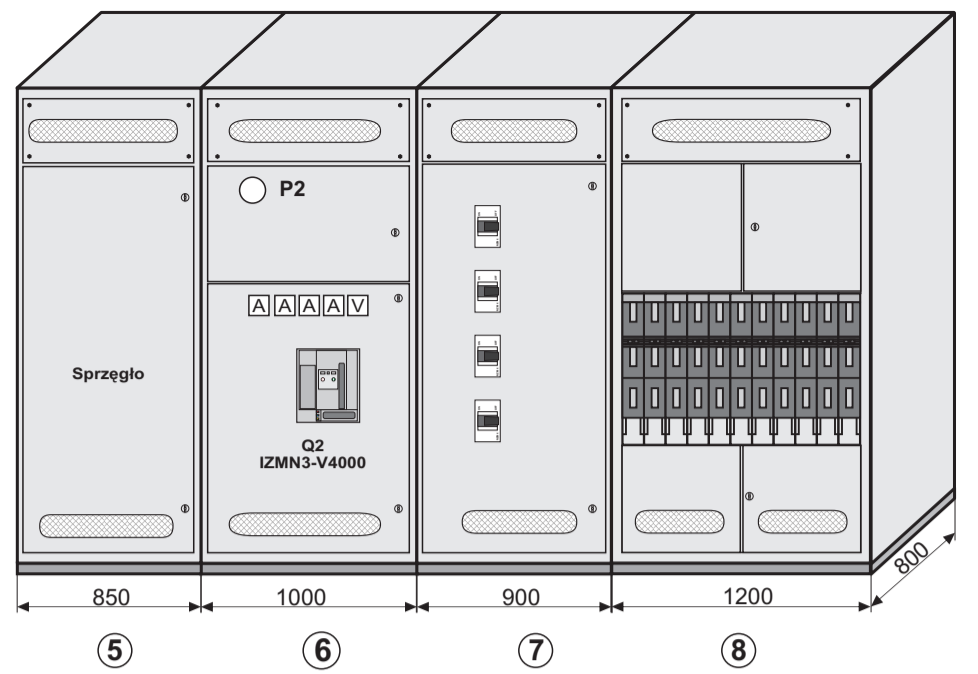
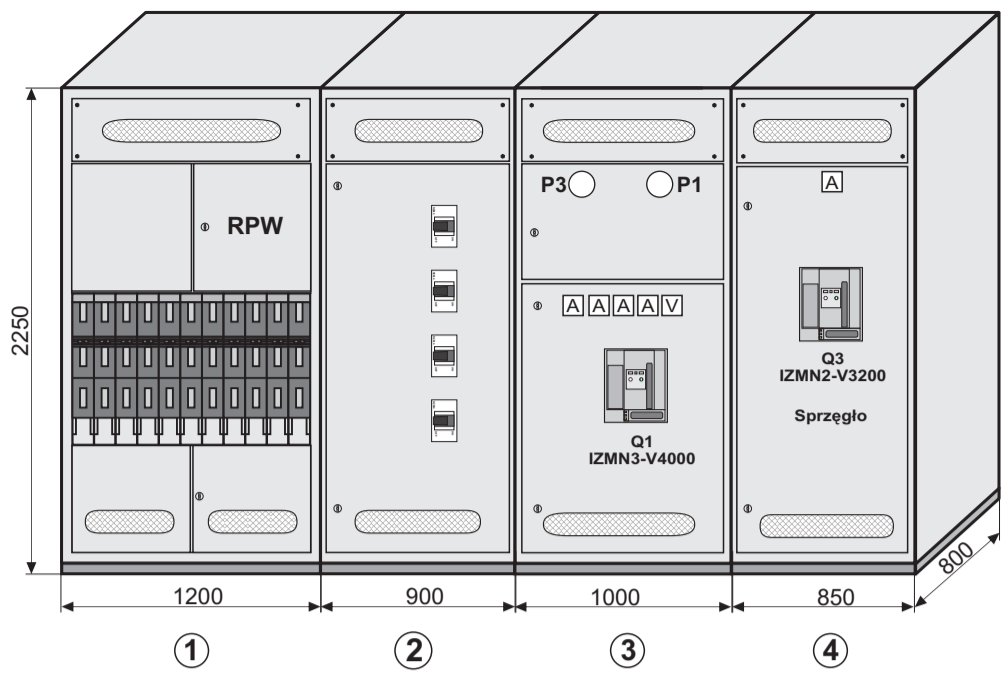
ZAM. 2093  
ZLEC. 3-2008-01883

Nazwa:

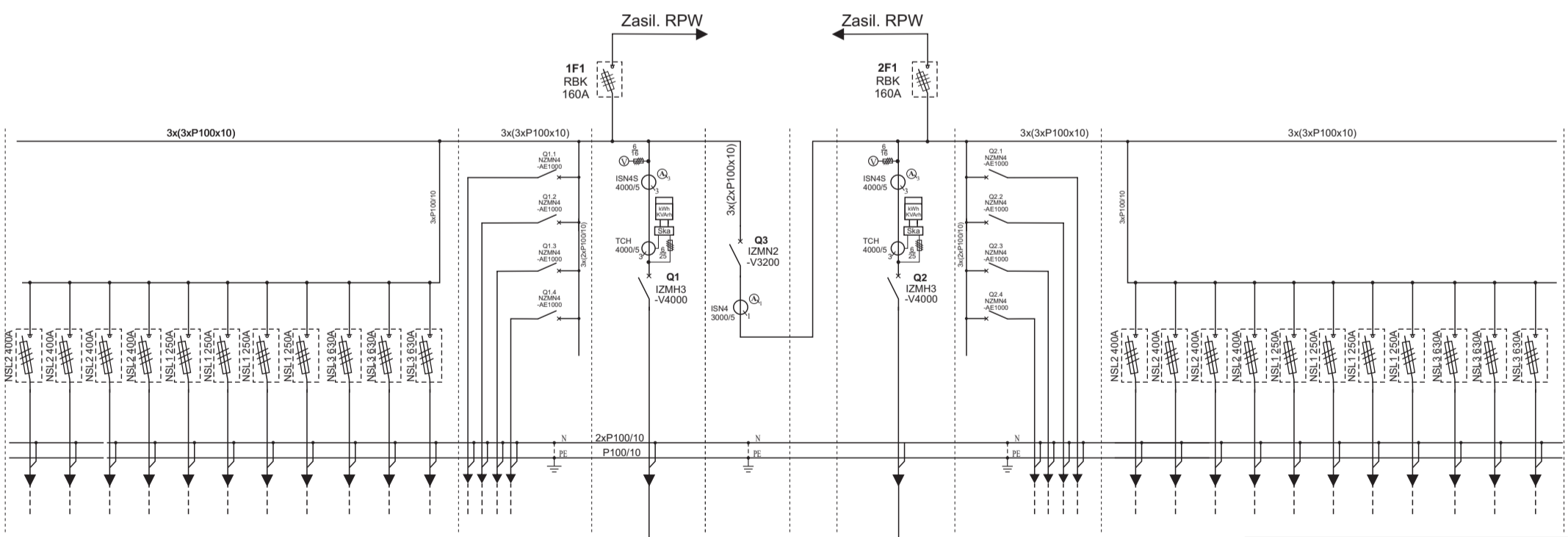
**Obudowa bet. 4,2x2,35**

Uwagi:

SZT.	Format: A4	Nazwisko	Data
4	Opracował		30.04.2008
	Sprawdził		
Arkuszy: 5/10	Nr. KTM: WA2-84-500-0031		



④ ③ ② ① ⑧ ⑦ ⑥ ⑤



**Tor szynowy pomalować według GOST**

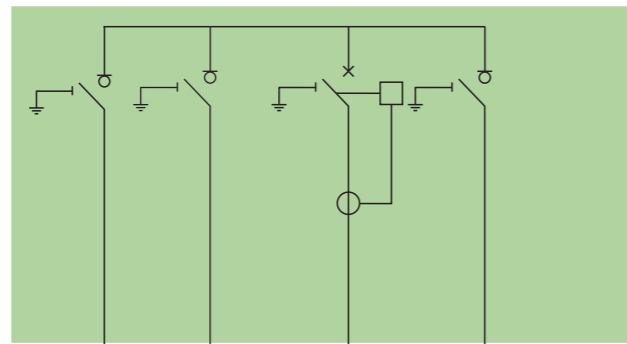
- PE ■ PE - żółto zielony
- N ■ N - niebieski
- A ■ L1 - żółty
- B ■ L2 - zielony
- C ■ L3 - czerwony

**UWAGA!**  
 Tor szynowy w polach zasilających przygotować do montażu przekładników produkcji polskiej i rosyjskiej.  
 Do pomiaru kontrolnego przekładniki polskie.

<b>ZPUE</b>			
Zamawiający:			
ZAM. 2093 ZLEC. 3-2008-01884			
Nazwa:			
<b>Rozdz. nN typu ZR-W</b>			
Uwagi:			
<b>TERMIN REALIZACJI: 18.06.2008</b>			
Szt.	Format: A4	Nazwisko	Data
<b>1</b>	Opracował		30.04.2008
	Sprawił		
Arkusz: 6/10	Nr. KTM: WB0-00-000-0001		

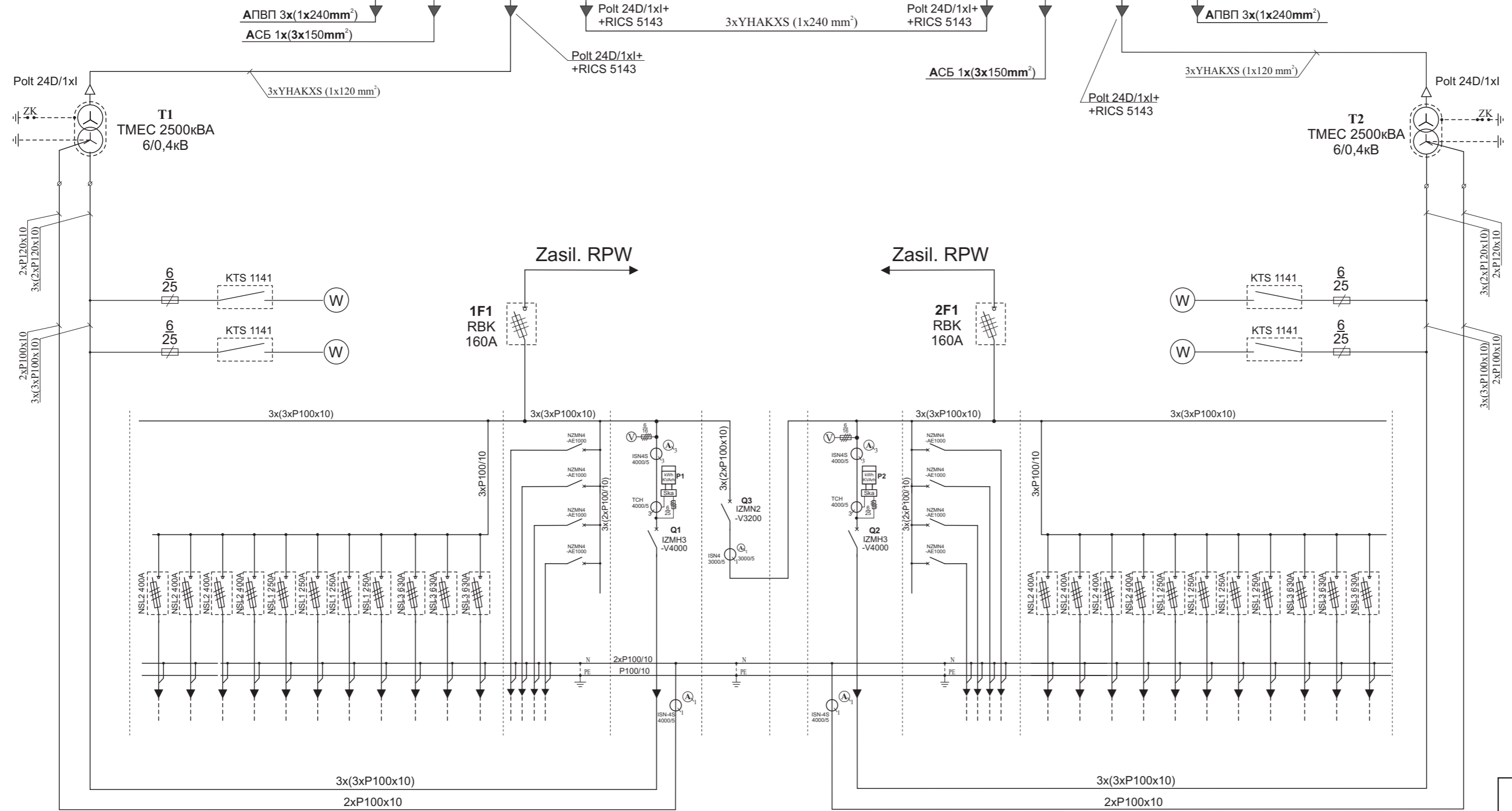
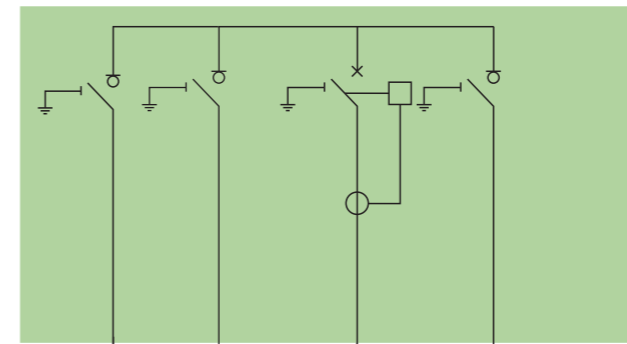
Распредустройство 6кВ  
типа RM6  
Схема соед. IID1

$U_N = 24 \text{ kV}$   
 $I_N = 630 \text{ A}$   
 $I_{N1s} = 16 \text{ kA}$   
 $I_{Nsz} = 31,5 \text{ kA}$



Распредустройство 6кВ  
типа RM6  
Схема соед. IID1

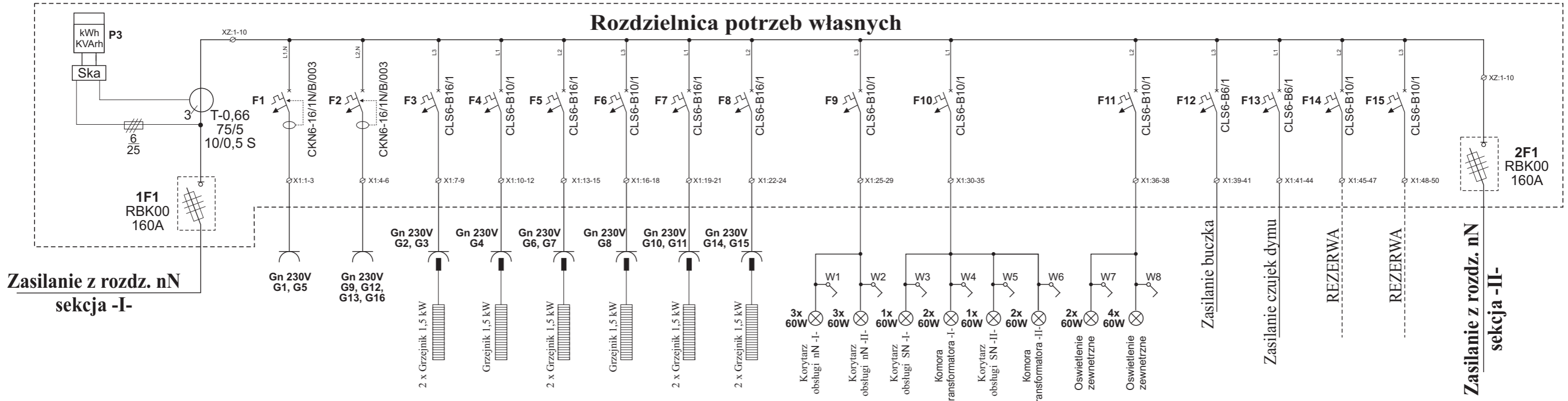
$U_N = 24 \text{ kV}$   
 $I_N = 630 \text{ A}$   
 $I_{N1s} = 16 \text{ kA}$   
 $I_{Nsz} = 31,5 \text{ kA}$



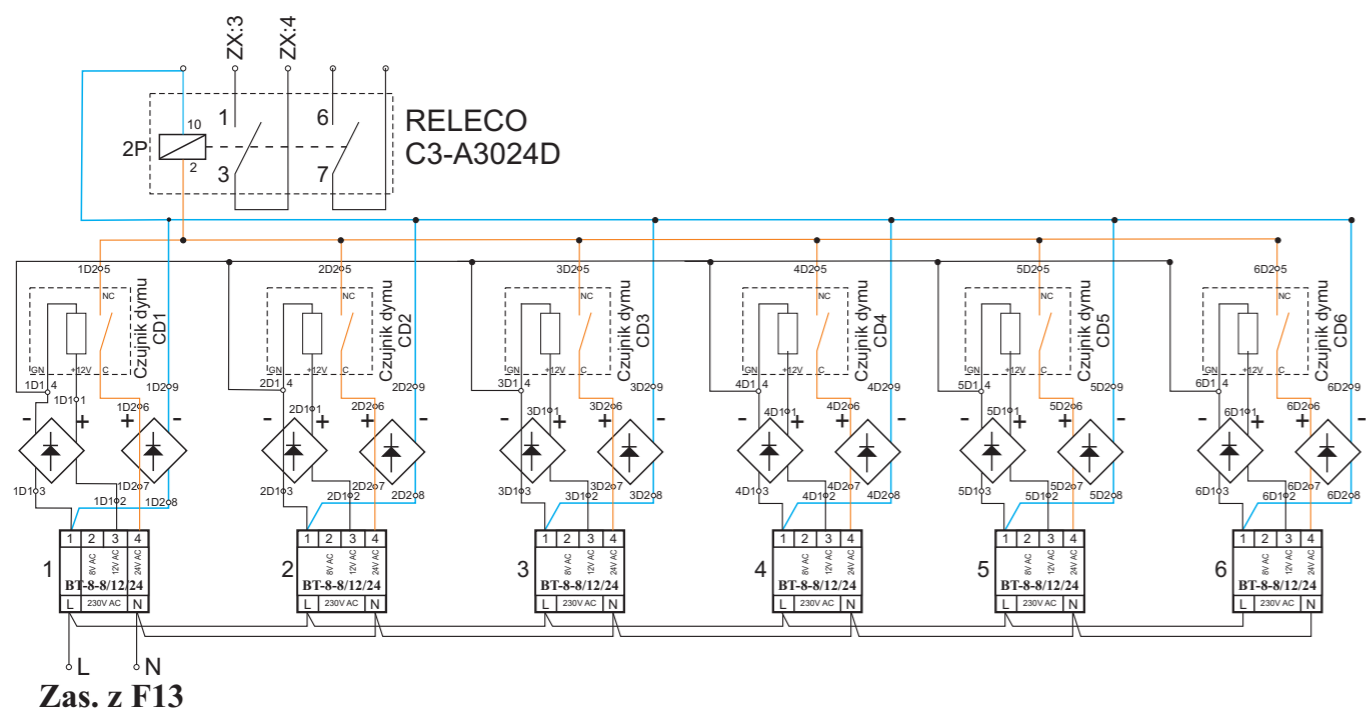
- Do stacji dajemy luzem:**
- 2 kpl. głowic Polt 24D/1xl wraz z końcówkami na kabel АПВП 3x(1x240mm<sup>2</sup>)
  - 2 kpl. głowic GUST 12/150-240/800-L-16 na kabel ACБ 1x(3x150mm<sup>2</sup>)
  - 4 kpl. adapterów RICS 5143

<b>ZPUE</b>			
Zamawiający:			
ZAM. 2093 ZLEC. 3-2008-01883			
Nazwa:			
Obudowa bet. 4,2x2,35			
Uwagi:			
Szt.	Format: A4	Nazwisko	Data
4	Opracował Sprawdził		30.04.2008
Arkusze: 7/10	Nr. KTM: WA2-84-500-0031		

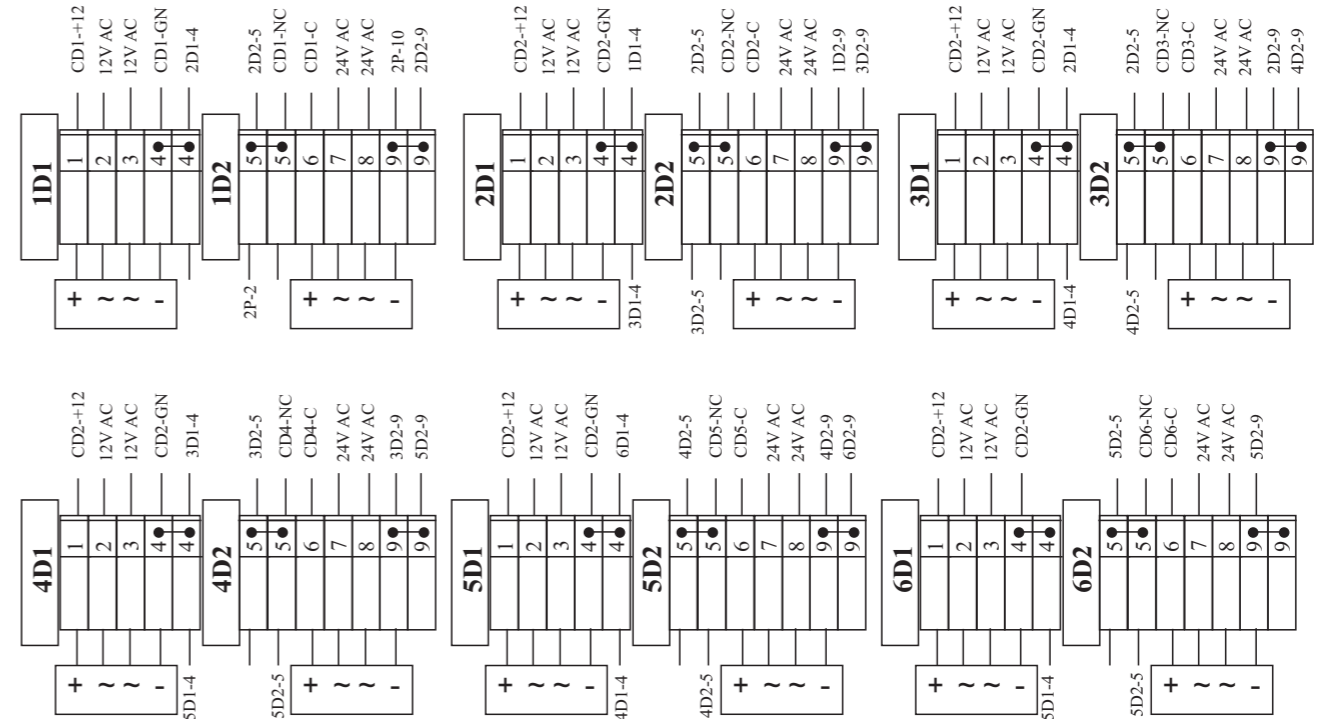
# Rozdzielnica potrzeb własnych



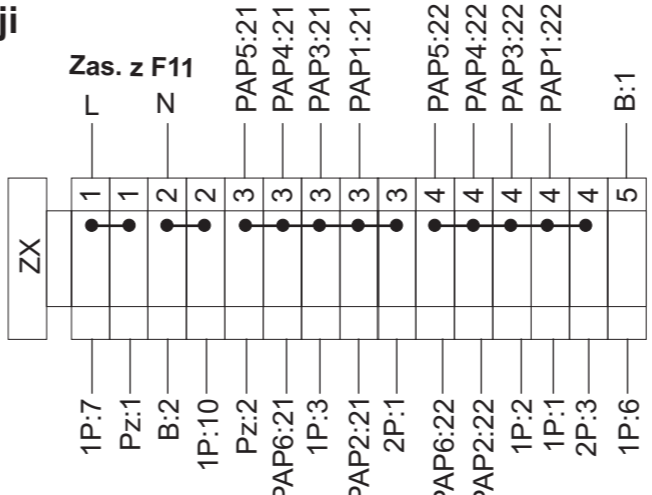
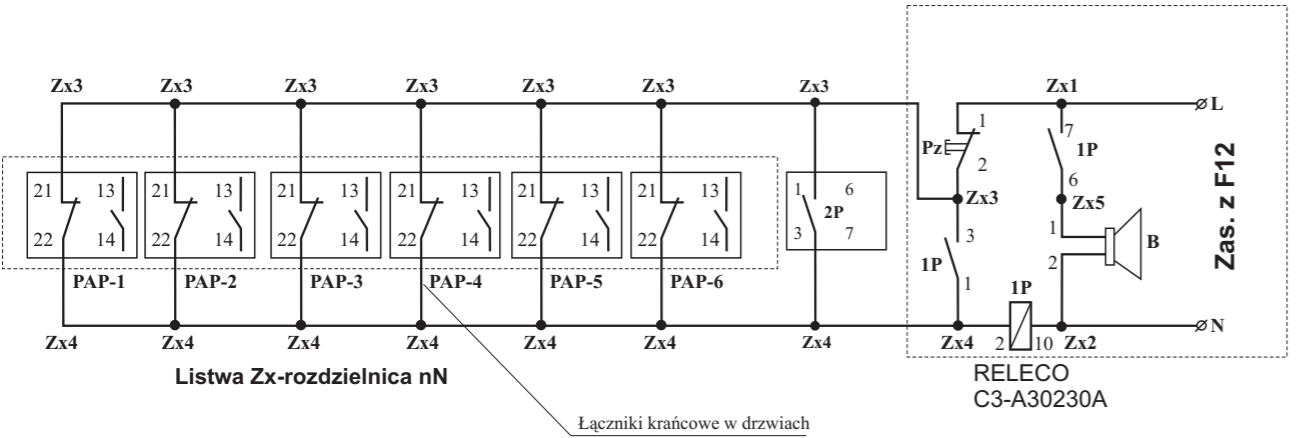
## Sterowanie czujnikami dymu



## Listwy pośredniczące czujek dymu

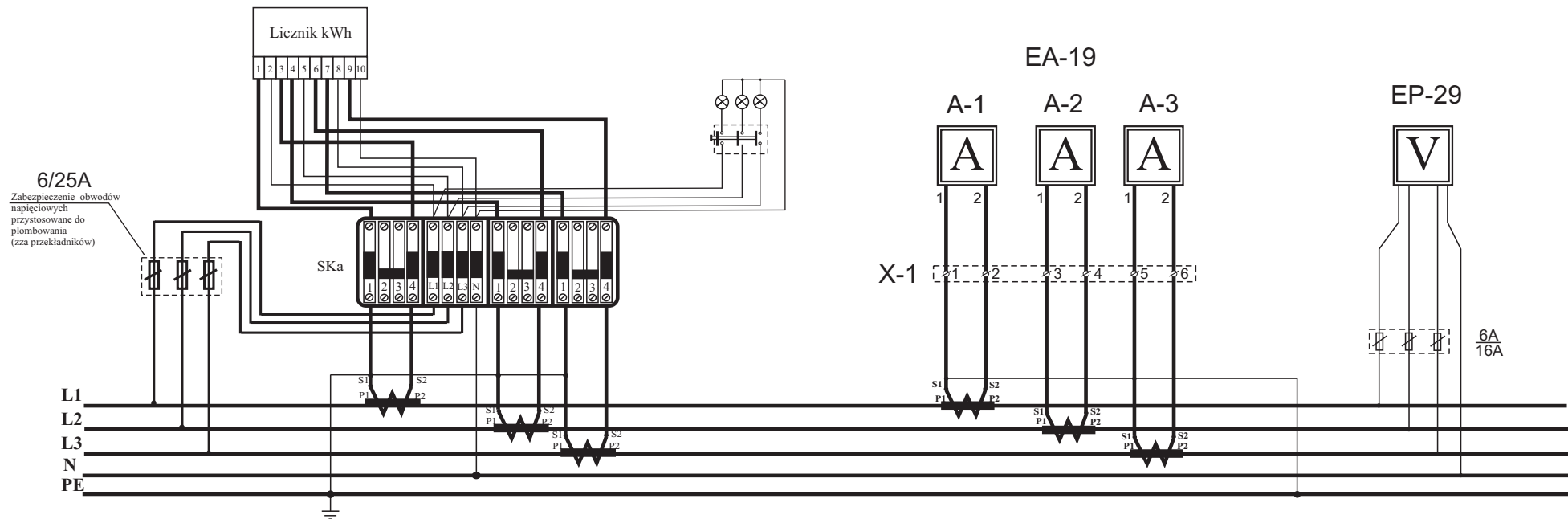


## Buczek i przycisk na zewnątrz stacji



<b>ZPUE</b>			
Zamawiający:			
ZAM. 2093 ZLEC. 3-2008-01884			
Nazwa:			
<b>Rozdz. nN typu ZR-W</b>			
Uwagi:			
Szt.	Format: A4	Nazwisko	Data
<b>1</b>	Opracował		30.04.2008
	Sprawił		
Arkusz.: 8/10	Nr. KTM: WB0-00-000-0001		





Połączenia układu wykonać:

- obwody prądowe przewodami DY 2,5 mm
- obwody napięciowe przewodami DY 1,5 mm

przekładniki do pomiaru energii produkcji rosyjskiej .

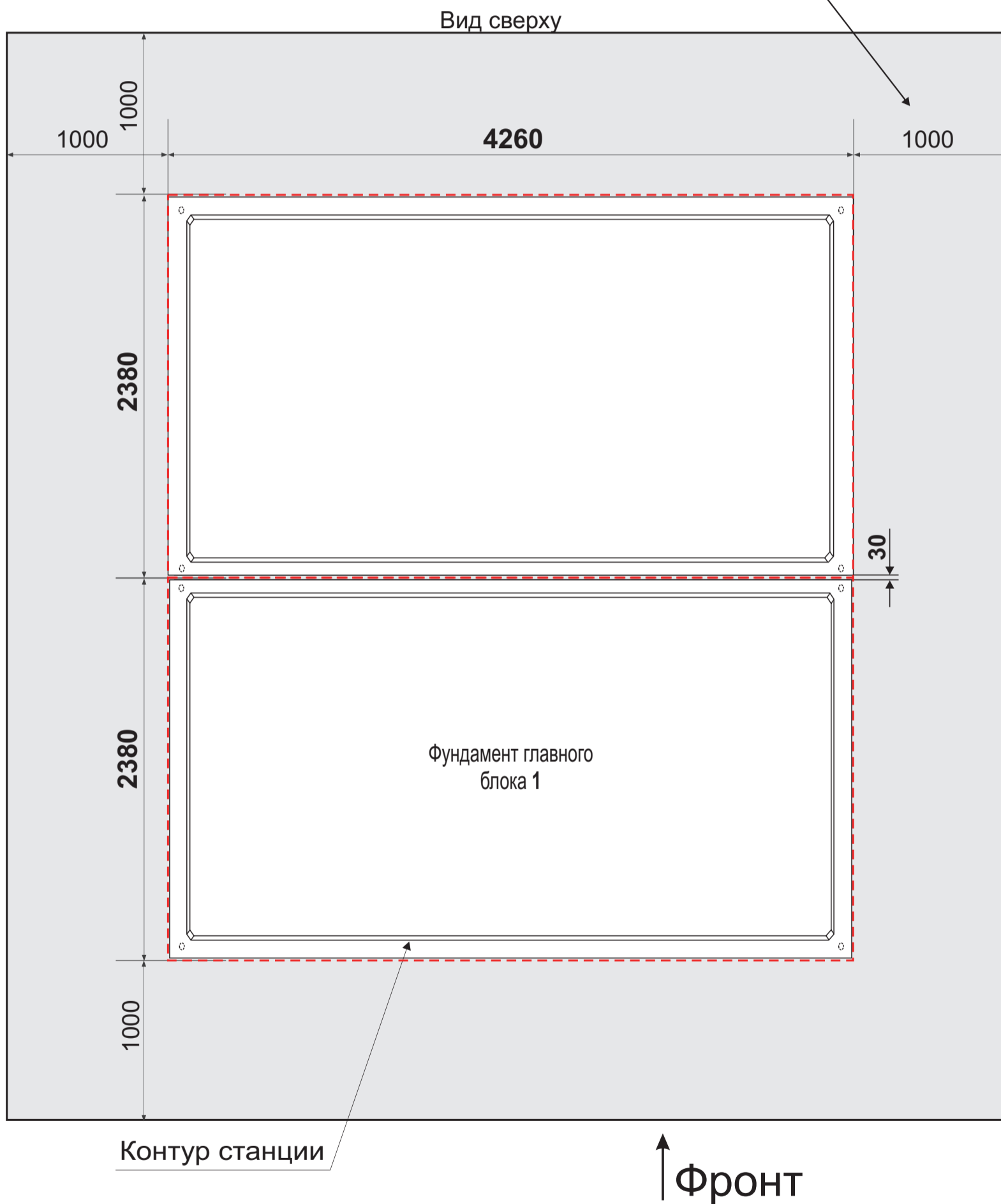
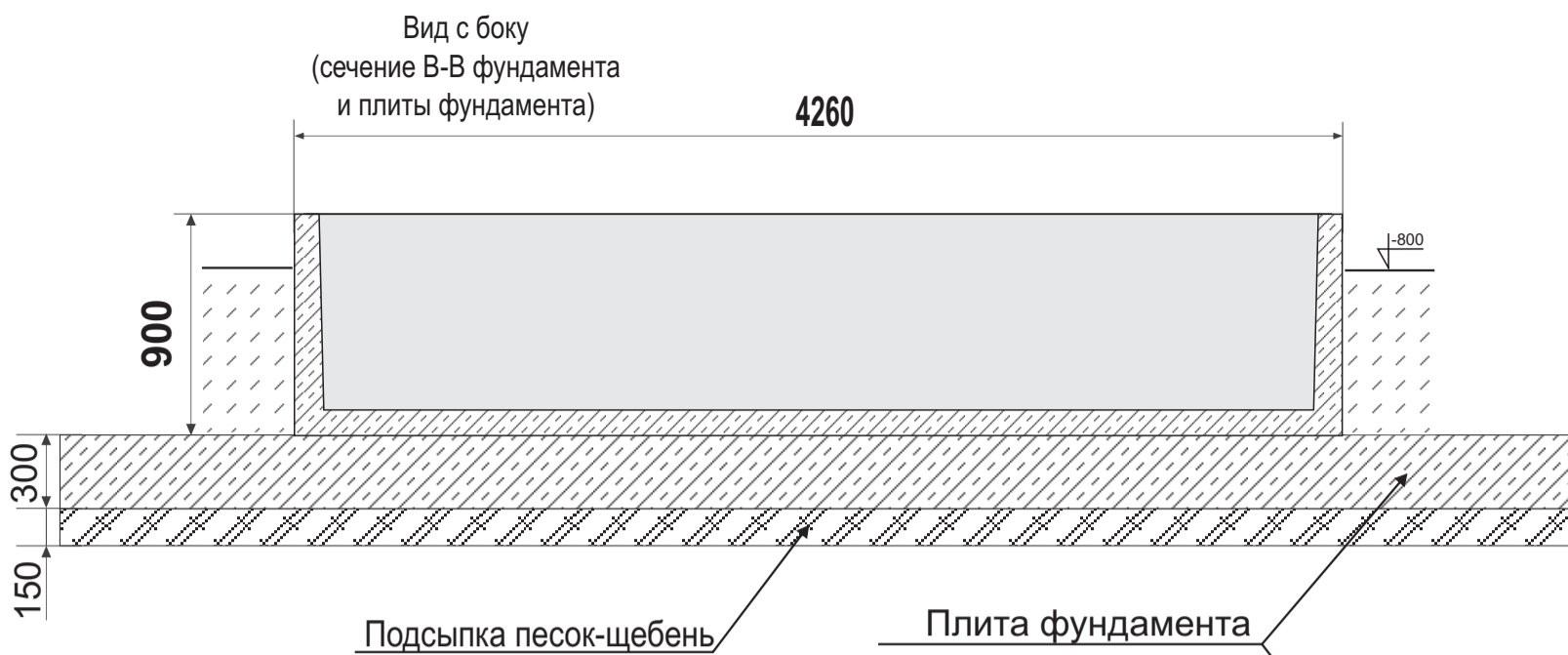
**OZNACZNIKI NA PRZEWODY DO MIERNIKÓW:**

L1-S1	A1-1	X1-1
L1-S2	A1-2	X1-2
L2-S1	A2-1	X1-3
L2-S2	A2-2	X1-4
L3-S1	A3-1	X1-5
L3-S2	A3-2	X1-6
	L1	
	L2	
	L3	
	N	

**OZNACZNIKI NA PRZEWODY DO LICZNIKA:**

L1-S1
L1-S2
L2-S1
L2-S2
L3-S1
L3-S2
L1
L2
L3
N

<b>ZPUE</b>			
Zamawiający:			
ZAM. 2093 ZLEC. 3-2008-01884			
Nazwa:			
<b>Rozdz. nN typu ZR-W</b>			
Uwagi:			
SZŁ.	Format: A4	Nazwisko	Data
<b>1</b>	Opracował		30.04.2008
	Sprawdził		
Arkusz.: 9/10	Nr. KTM: WB0-00-000-0001		



Wykonać dystans 30mm pomiędzy misami fundamentowymi tak aby podczas ustawiania mis fundamentowych wymusić zachowanie odległości pomiędzy misami.

<b>ZPUE</b>			
Zamawiający:			
ZAM. 2093 ZLEC. 3-2008-01883			
Nazwa:			
<i>Obudowa bet. 4,2x2,35</i>			
Uwagi:			
<i>Misa fundamentowa</i>			
TERMIN REALIZACJI: 18.06.2008			
SZŁ.	Format: A4	Nazwisko	Data
	Opracował		30.04.2008
	Sprawdził		
Arkusz.: 7/10	Nr. KTM: WA2-84-500-0031		

